

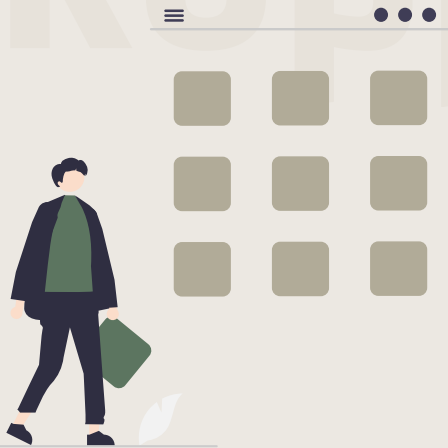


# Integrator Teams



Locatie onafhankelijk · Koppelen · Gebruiksgemak

Teams Integrator is onderdeel van onze Integraties & Koppelingen



## Snel en simpel geïntegreerd werken met Microsoft Teams en het Vcare platform

Met de Microsoft Integrator werk je vanuit Microsoft Teams gemakkelijk met het Vcare platform. Vanuit de vertrouwde Teams-omgeving kun je nu ook bellen over het Vcare platform. Jij wordt gemakkelijk gebeld via je computer of op je smartphone wanneer je de teams app hebt geïnstalleerd. Zo ben je altijd telefonisch bereikbaar via Vcare maar ook op alle Microsoft kanalen. Een ander voordeel van deze integratie is inloggen via single sign-on. Hiermee hoef je niet meer dubbel in te loggen. Je logt in met je Microsoft account en bent automatisch ook ingelogd in PIM. Oftewel: snel, efficiënt en ultiem gebruiksgemak.

### Locatie onafhankelijk

Door de integratie worden telefoonnummers gekoppeld aan Microsoft Teams. Wanneer je wordt gebeld is dit zichtbaar in Teams op je computer of via de app op je smartphone.

### Vertrouwd Microsoft Teams uiterlijk

Je belt via Microsoft Teams, waardoor jij en je collega's gebruik maken van de bekende en vertrouwde Microsoft Teams applicatie.

### Geen toestel meer nodig

Omdat alle functionaliteiten om goed te kunnen bellen in Microsoft Teams staan, hoef je je vaste toestel niet te gebruiken.

*“Dankzij de Integrator Microsoft Teams ben ik altijd bereikbaar, ook via mijn mobiele telefoon.”*

**Andrea** - Doktersassistente

## Zo werkt Data Integrator

1. Een patiënt, cliënt, collega of klant belt jou via jouw zakelijke nummer.
2. Je ziet een oproep verschijnen in je scherm. Zit je niet achter je computer? Dan komt deze binnen op je smartphone via de Teams applicatie.
3. Je neemt de oproep aan. Zo ben jij bereikbaar op jouw manier.